

RÉDIGÉ LE 04/12/2020 À PARTIR DES DONNEES DISPONIBLES LE 03/12/2020

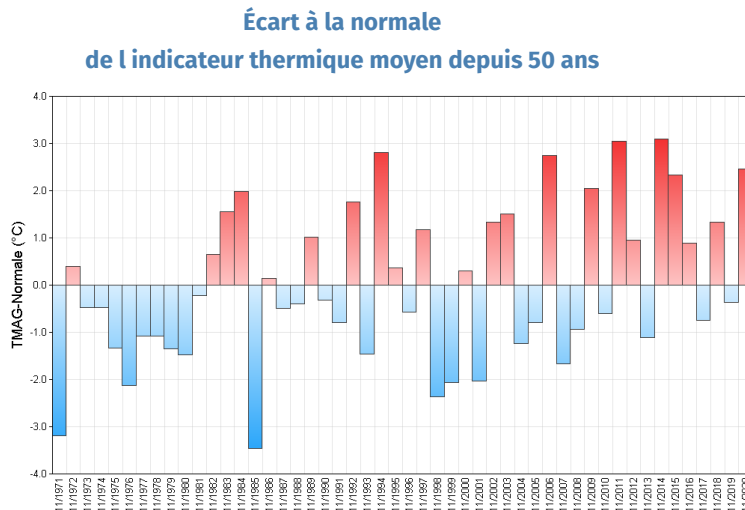
## Occitanie NOVEMBRE 2020

### Très doux et plutôt sec

Novembre renoue avec la grande douceur qui a prévalu jusqu'en septembre, après un intermède frais en octobre. Le cumul mensuel global est le plus souvent déficitaire à la normale, parfois fortement. Toutefois, il est

excédentaire dans les Pyrénées-Orientales et l'Aude du fait d'un épisode pluvio-orageux en fin de mois. La température moyenne mensuelle dépasse largement la normale, de 2.5°C la normale.

L'ensoleillement est assez disparate, tantôt très généreux dans l'Albigeois, plutôt conforme dans la plaine languedocienne et tantôt légèrement déficitaire en Catalogne.



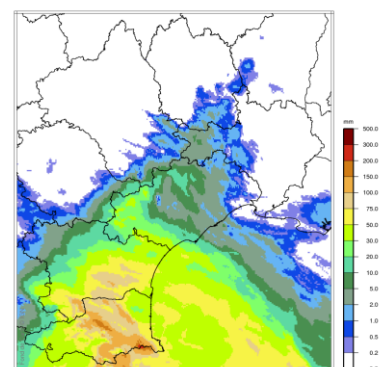
## Fait marquant

### Passage pluvio-orageux sur les Pyrénées-Orientales

Du 26 au 28, des pluies parfois orageuses ont arrosé les Pyrénées-Orientales et dans une moindre mesure l'Aude. On a mesuré le 27 toujours en 24 h, 72 mm à Vinca (66) et 52 mm à Mouthoumet (11) puis le 28, 77 mm au Tech (66), 71 mm à Taurinya (66) et 70 mm à Le Boulou (66).

En 3 jours du 26 au 28, il a plu 179 mm à Le Perthus (66), 130 mm à Le Boulou(66), 127 mm à Vinca (66), 121 mm à Le Tech(66), 114 mm à Vives (66), 111 mm à Cèret (66).

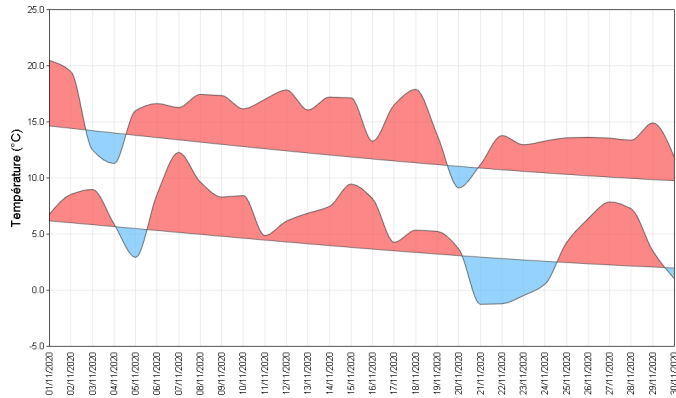
ANTILOPE REANALYSE J+1: lame d'eau sur 02 jours, le 28/11/2020 à 22h00 UTC



Lame d'eau Antilope en 2 jours  
jusqu'au 28/11 minuit hl

# Températures

Indicateurs quotidiens des températures minimales et maximales

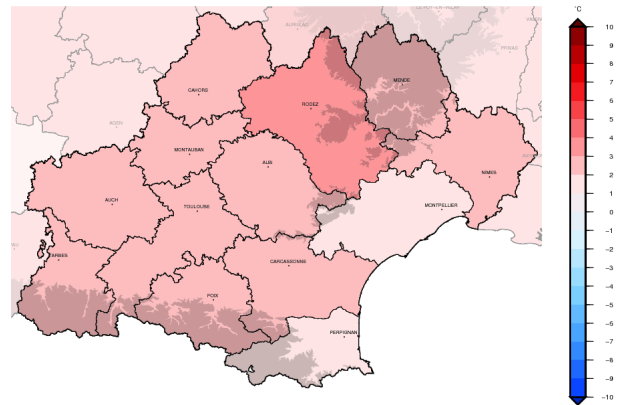


Les températures minimales sont le plus souvent supérieures à la normale (de manière plus marquée dans le centre-Aveyron, le centre-Tarn, le sud du Lot et de la Lozère, l'est du Gers et la Camargue gardoise où elles la dépassent de 2 à 4°C) mais sauf dans les Hautes-Pyrénées, l'est-Ariège et le secteur albigeois.

En ce qui concerne les températures maximales, elles dépassent partout la normale, parfois largement :  
 - de 3 à 5°C sur la moitié nord des Hautes-Pyrénées, le centre de l'Ariège, le pays toulousain, le Tarn, le Tarn-et-Garonne, le Lot, le Gers, la moitié nord de la

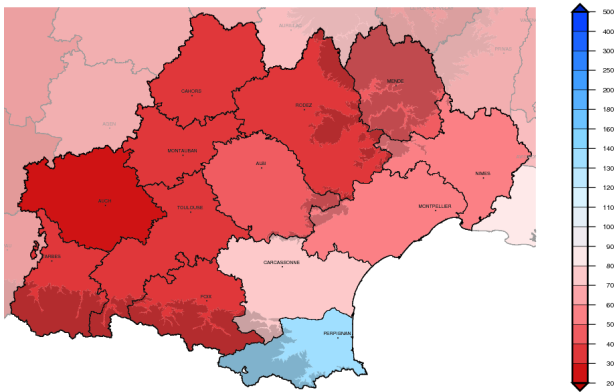
Lozère et les 3/4 nord de l'Aveyron  
 - de 0 à 1°C dans le centre des Pyrénées-Orientales  
 - de 1 à 3°C partout ailleurs.

Écart à la moyenne de référence 1981-2010 de l'indicateur thermique moyen mensuel



# Précipitations

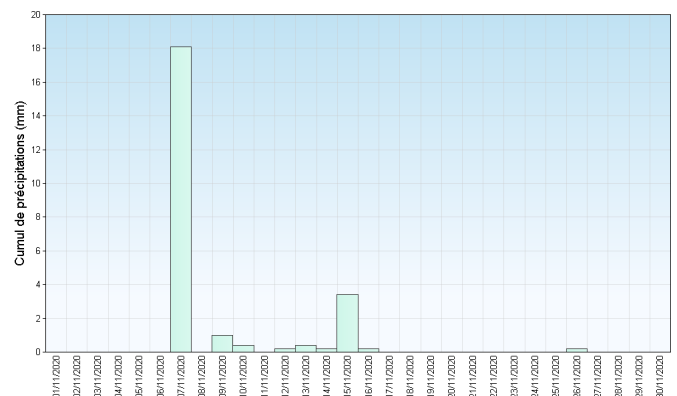
Rapport à la moyenne de référence 1981-2010 des cumuls mensuels de précipitations agrégées



Les cumuls mensuels de précipitations sont le plus souvent déficitaires à la normale, parfois de plus de 70% comme dans la majeure partie du Gers et du Lot, le centre de l'Aveyron et le sud de l'Hérault.

En revanche, ils sont excédentaires jusqu'à 80% dans le centre des Pyrénées-Orientales.

Cumul quotidien de précipitations à la station de : Montpellier (34)



Retrouvez les relevés des stations de votre région sur <http://www.meteofrance.com/climat/france/NOM DE LA REGION>